

**PLUTO**

# **Exposé**

[www.pluto.at/projekt/wilder-mann](http://www.pluto.at/projekt/wilder-mann)

---

# Terrassenwohnung auf Penthouseebene

Jakoministraße 3-5 TOP P2 53,15 m<sup>2</sup>

## IHR ANSPRECHPARTNER

Daniel Leitner  
leitner@pluto.at  
+43 664 88262388

## OBJEKTBSCHREIBUNG

Die 53,18 m<sup>2</sup> große Terrassenwohnung im 4. OG mit perfekter Raumstruktur verfügt zusätzlich über eine spektakuläre, 43 m<sup>2</sup> große, dreiseitige Terrasse und ein 6,29 m<sup>2</sup> großes, separates Turmzimmer (evtl. als Sauna oder Jacuzzi nutzbar). Die großzügige Panorama-Terrasse ist von jedem Zimmer aus begehbar. Sie bietet einen großartigen Ausblick über Graz, bis hin zum Schloßberg.

## LAGEBSCHREIBUNG

<i>Adresse</i>	Jakoministraße 3-5, Top P2, 8010 Graz
<i>Parken</i>	Begrenzt Abstellplätze vorhanden; Blaue Zone; Tiefgaragen in unmittelbarer Nähe
<i>Öffentl. Verkehr</i>	Öffentliches Verkehrsnetz am Jakominiplatz
<i>Infrastruktur</i>	Nahversorger, Restaurants, Apotheken, Schulen, Kindergärten, Ärzte und diverse Geschäfte in unmittelbarer Nähe

## ZUM OBJEKT

<i>Wohnfläche</i>	53,15 m <sup>2</sup>
<i>Terrassenfläche</i>	43 m <sup>2</sup>
<i>Turmzimmerfläche</i>	6,29 m <sup>2</sup>
<i>Lage</i>	4. OG, Lift
<i>Beziehbar</i>	ab Dezember 2016
<i>HWB Wert, Klasse</i>	41,1 kWh/m <sup>2</sup> a, B
<i>Ausrichtung</i>	West-Nord-Ost

## INNENAUSSTATTUNG

<i>Ausstattung</i>	Laut BAB
<i>Kellerabteil</i>	Ja
<i>Raumhöhe</i>	2,60 m
<i>Lift</i>	Ja

## KAUFPREIS

<i>Für Endnutzer</i>	auf Anfrage
<i>Für Anleger</i>	auf Anfrage

---

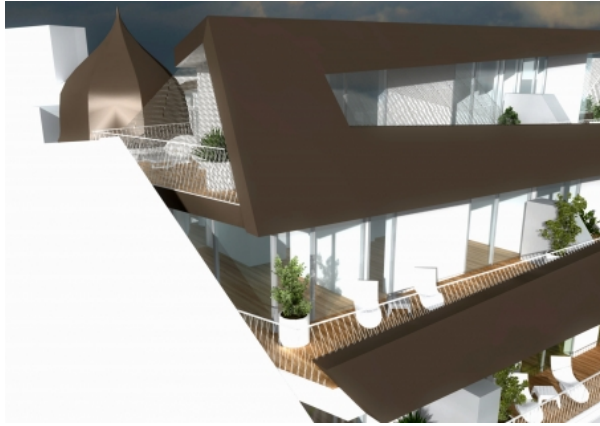
## Terrassenwohnung auf Penthouseebene

Jakoministraße 3-5 TOP P2

## IHR ANSPRECHPARTNER

Daniel Leitner  
leitner@pluto.at  
+43 664 88262388

## OBJEKTFOTOS



**PLUTO VERMÖGENSVERWALTUNG GMBH**  
Volksgartenstraße 1, 8020 Graz Austria  
FN 161762 k - ATU 63459723  
office@pluto.at

**PLUTO**

# **Grundriss**

[www.pluto.at/projekt/wilder-mann](http://www.pluto.at/projekt/wilder-mann)

## TOP P2 53,18m<sup>2</sup>

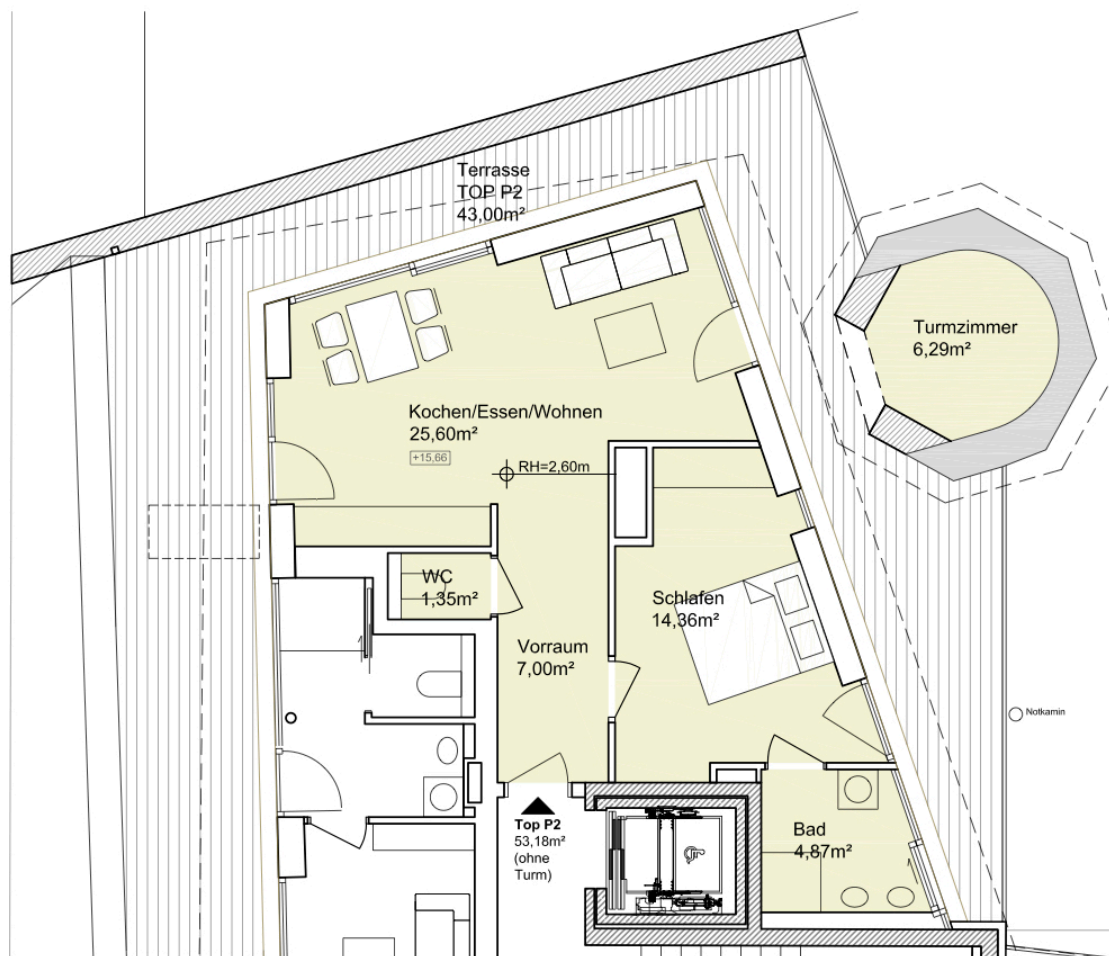
Fläche ohne Turmzimmer

VR	7,00m <sup>2</sup>
Bad	4,87m <sup>2</sup>
WC	1,35m <sup>2</sup>
Kochen/Essen/Wohnen	25,60m <sup>2</sup>
Zimmer	14,36m <sup>2</sup>
Turmzimmer	6,29m <sup>2</sup> (extra)
Terrasse	43,00m <sup>2</sup>

Jakoministraße



Grundriss 4.OG  
1:500



**WILDER MANN** \_ M 1:100

Jakoministraße 3-7  
8010 Graz

**TOP P2**

21.10.2015

**LOVE**  
architecture and urbanism